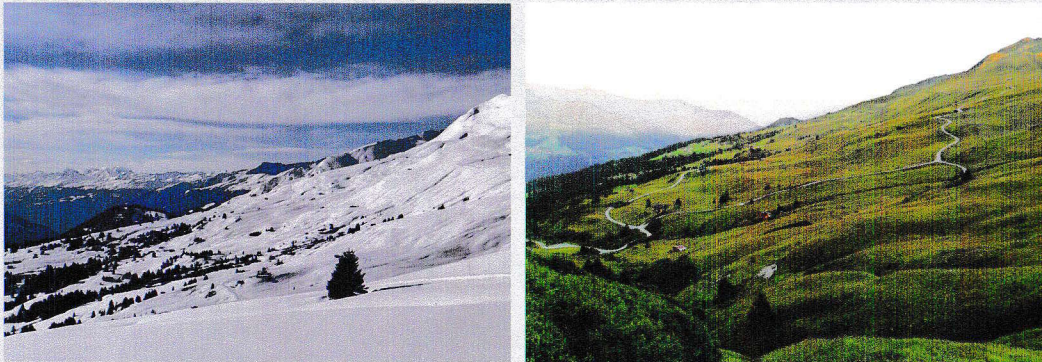


Was liegt unter dem Schnee? IG Naturweg Schanfigg *deckt auf*



Nufsch ob Pirigen auf der Skitourenroute zum Mattjischhorn. Diese Betonschneise ist seit 2022 im Bau und wird weitergeführt.



Das Skigebiet Hochwang ist mit vielen Meliorationsstrassen durchzogen. Weitere sind in Planung. Sie werden, sofern die Subventionen (85%) von Bund und Kanton fliessen, in den nächsten Jahren gebaut.

Der Winter legt seine Schneedecke übers Schanfigg. Die traumhaft schöne Landschaft erfreut das Herz der Menschen, die in der Natur unterwegs sind. Mit Ski, Snowboard oder Schlitten im Hochwanggebiet, als Tourengänger von Langwies über Pirigen, Nufsch Richtung Mattjischhorn oder an einem anderen schönen Ort im Schanfigg.

Nach der Schneeschmelze wird die Zerstörung der Landschaft durch die vielen, mehrheitlich betonierten Meliorationsstrassen sichtbar. Im Gebiet Pagig-St.Peter-Peist-Pirigen ist etwa die Hälfte der geplanten Strassen erstellt. Die einschneidenden Landschaftseingriffe gehen unvermindert weiter. Für die Melioration um Langwies FONDEI, Sapün und Medergen haben erste Planungsschritte begonnen.

Die IG Naturweg Schanfigg setzt sich ein für:

- eine landschaftsverträgliche Melioration
- die Förderung der Biodiversität, durch möglichst wenig Eingriffe in die sensible Bodenstruktur oberhalb der Waldgrenze
- eine Strassenführung auf dem bestehenden Wegnetz
- naturnahe Kieswege oberhalb der Waldgrenze
- keine neuen Strassen in Gebieten von Moorlandschaften, die unter nationalem Schutz stehen
- Wanderwege, die auf Natur- und nicht auf Hartbelägen, geführt werden

IG Naturweg Schanfigg
für einen Weg mit der Natur

www.naturwegschanfigg.ch

Ihre Unterstützung - aktiv, ideell oder finanziell hilft uns weiter!

Vielen Dank

